



Manutan leader européen du e-commerce BtoB



Sommaire

- PAGE 3
Une entreprise familiale
d'envergure européenne
- PAGE 4
Entreprendre pour un
Monde meilleur
- PAGE 5
Notre **histoire**
- PAGE 6
Notre **culture**
- PAGE 7
Nos **clients**
- PAGE 8
Un modèle alliant
puissance du digital
et **ambition humaine**
- PAGE 9
Une expertise **sur-mesure**
- PAGE 10
Une logistique **à la pointe**
- PAGE 11
Rassembler nos forces et **devenir**
acteurs du changement
- PAGE 12
Une planète **plus durable**
- PAGE 13
Une société **plus juste**
- PAGE 14
Un modèle **plus responsable**
- PAGE 15
Vers un modèle **plus circulaire**
- PAGE 16
Le comité **de Direction du**
Groupe



Une entreprise familiale d'envergure européenne

organisée en trois divisions

Près de 60 ans de succès en quelques chiffres

1M

clients

3 000

fournisseurs

2 500

collaborateurs

946M€

chiffre d'affaires
en 2022/23

14

plateformes
logistiques

soit 280 000m²

+800 000

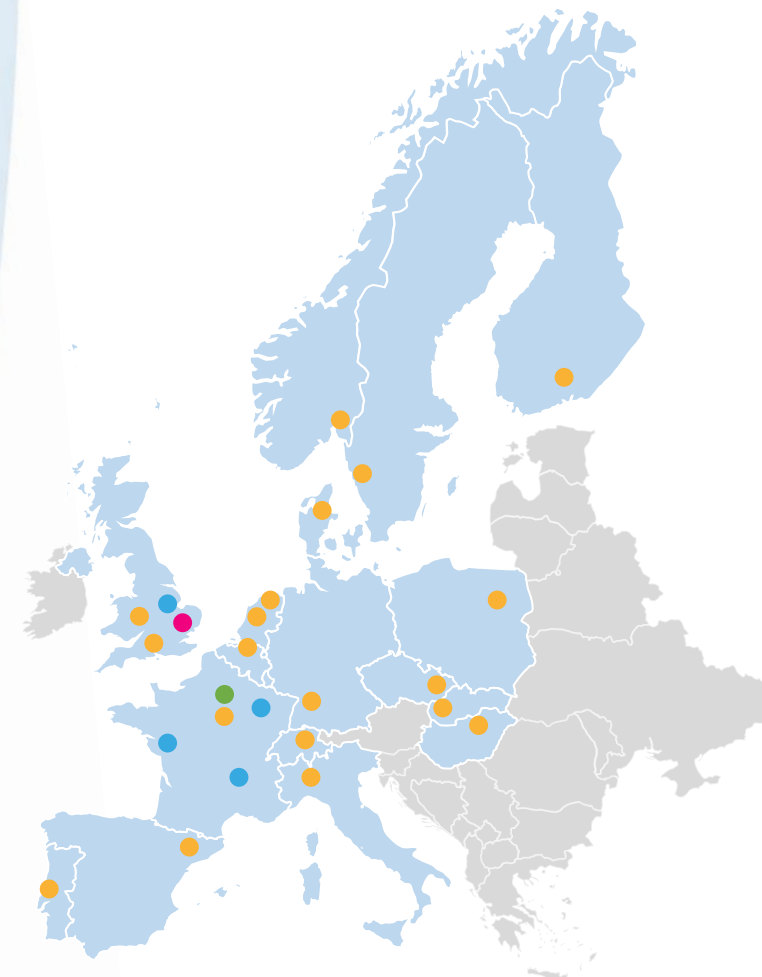
références

17

pays

25

filiales



■ Division Entreprises

■ Division Collectivités

■ Division Artisans

■ Manutan International

Entreprendre pour un **Monde meilleur**

En construisant un modèle
BtoB durable où chacun peut
se développer et progresser



Pour atteindre notre ambition, nous suivons
6 indicateurs de performance,
dont quatre dédiés à notre écosystème



Chiffre d'affaires

Total des ventes



Résultat opérationnel

Rentabilité de l'entreprise



With Love Customer

Satisfaction de nos clients



With Love Supplier

Relation avec nos fournisseurs



With Love Planet

Réduction des émissions CO₂*

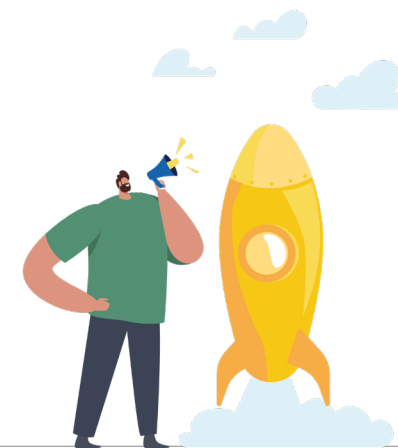


With love Employee

Expérience collaborateurs

Notre histoire

En quelques dates clés...



1966

Création de **Manutan**, première société française de vente par catalogue d'équipements industriels, par **André et Jean-Pierre Guichard**

1973

Début de notre expansion européenne avec **l'acquisition de "Key"** au Royaume-Uni

2000

Ouverture de nos premières **plateformes e-commerce**

2007

Le chiffre d'affaires atteint **500 millions d'euros** dont **25%** des ventes réalisées en ligne

2011

Ouverture du **Centre Européen de Gonesse** (France), symbole de l'unicité du Groupe, de ses ambitions et de sa vision business, humaine et environnementale

2013

Structuration du Groupe autour de **3 divisions : Entreprises, Collectivités et Artisans**

2019

Acquisition de Kruizinga, qui marque un tournant vers un modèle plus circulaire

2021

Inauguration de **deux plateformes logistiques ultra-automatisées** sur le site des **Papeteries Pichon** et le siège social de **Gonesse**

2024

Acquisition de Findel, permettant à Manutan de devenir **le leader européen** de la distribution d'équipements et fournitures éducatifs

15 filiales à travers le Groupe sont certifiées **Great Place to Work®**

Notre culture

Chez Manutan, nous aimons...



Les Relations humaines & la Bienveillance

Prêter attention à l'autre et se parler d'**égal à égal**

Echanger des **feedbacks constructifs**

Célébrer les victoires et travailler dans la **bonne humeur**



La Performance & l'Amélioration continue

Faire les choses **simplement**

S'engager sur des **objectifs ambitieux** et se dépasser

Apprendre et **progresser** tout le temps



La Technologie & la Data

Allier les **forces du digital et de l'humain**

S'appuyer sur la **data** pour prendre les décisions

Mettre la **technologie au service** de tous



Les Clients & l'Entrepreneuriat

Innover et **prendre soin de nos clients**

Explorer de nouvelles opportunités

Se remettre en question pour aller toujours plus loin !

Satisfaire nos clients au quotidien

Nos clients – entreprises, collectivités et artisans – sont **confrontés à de nombreux défis** quant à leur stratégie achats.



Digitalisation



Sécurité



Économie



Responsabilité
sociétale



Fiabilité



Conformité



Réglementations

Pour les accompagner efficacement et durablement,
nous proposons **une offre de produits et de
services tout en un.**



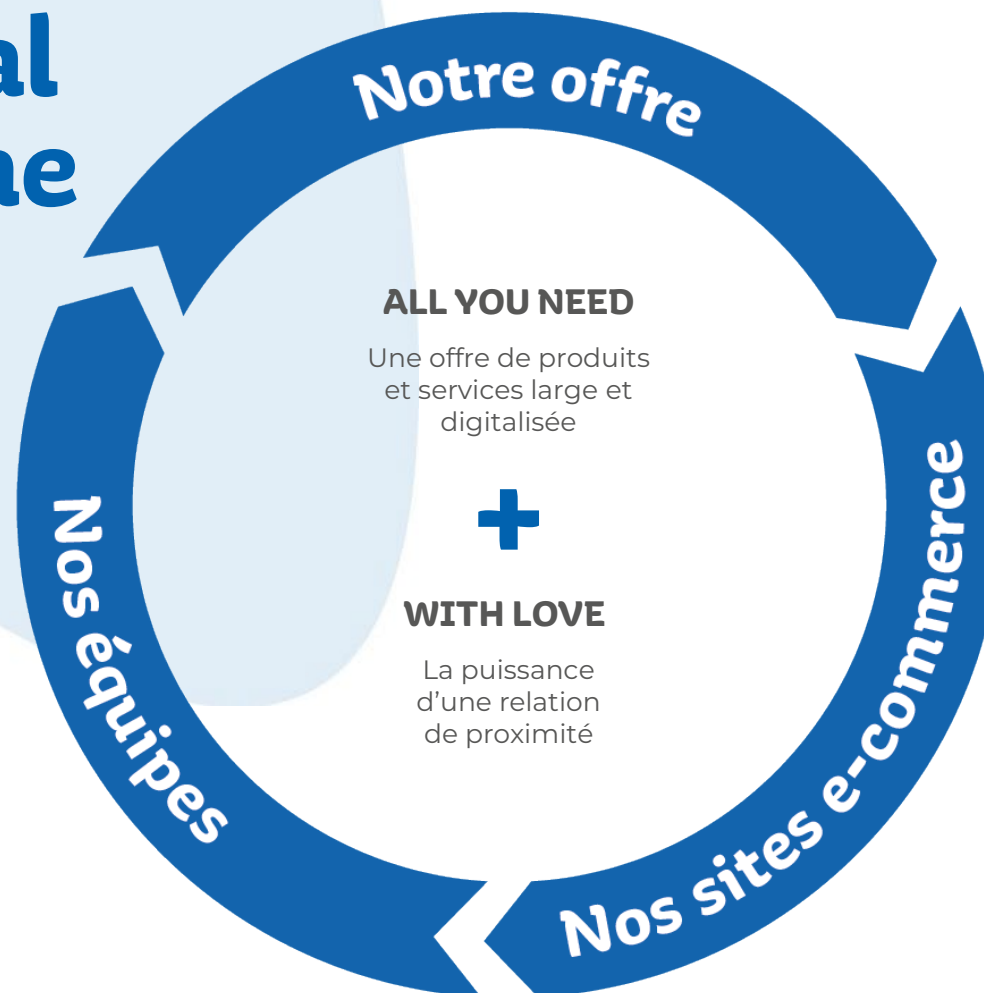
Un modèle alliant puissance du digital et ambition humaine

Pour offrir la meilleure
expérience client



Force de vente,
conseils personnalisés,
Savin'side®, collecte
et réemploi, livraison
en 24h/48h

Plus de **800 000 produits** dont 83 000
références éco-responsables*, Manutan EXPERT,
Score Impact Environnemental Produit



Plateformes web rapides
et efficaces, solutions
e-procurement et
fonctionnalités « excellence
achats »

Une expertise sur-mesure

pour tous nos clients,
autour de trois divisions



Entreprises

Manutan : la promesse du « Bien-travailler » et l'optimisation des achats de classe C grâce à une offre de produits généraliste et des services complémentaires.

Kruizinga, Rapid Racking : des spécialistes par familles de produits.



KRUIZINGA.NL
Opslag- en transportmiddelen

RapidRacking
Quicker to help. Faster to deliver

Collectivités

Manutan Collectivités : des produits et services à destination du monde de l'éducation.

Casal Sport : matériel et équipements sportifs.

Papeteries Pichon : fournitures et librairie scolaires, matériel éducatif.

Findel Education : équipements scolaires et pédagogiques.



**CASAL
SPORT**

**PAPETERIES
Pichon**
au service de l'Éducation

FINDEL

Artisans

IronmongeryDirect : produits de quincaillerie à destination des artisans du bâtiment.

IronmongeryDirect
MASTERS OF OUR TRADE

Une logistique à la pointe

pour des livraisons en 24h / 48h

14

plateformes
logistiques

280 000m²

de capacité
de stockage

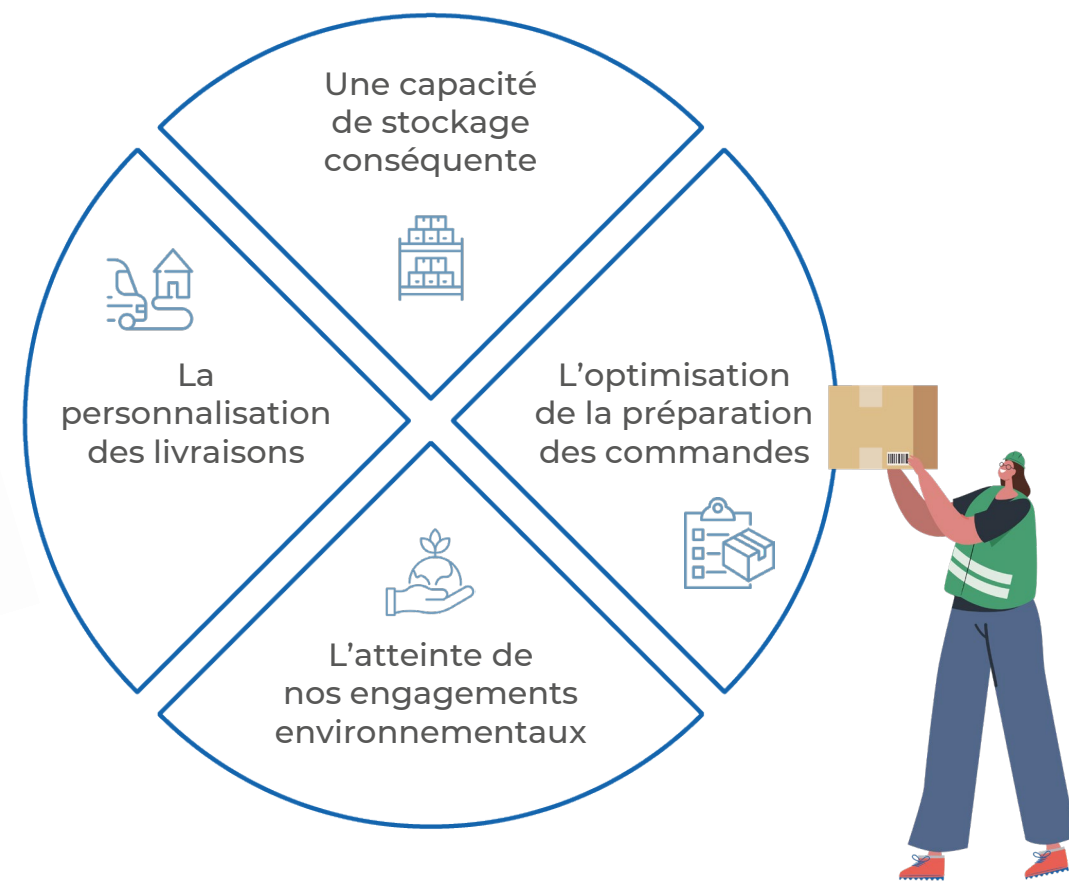
95 000

références
stockées

14 000

commandes
expédiées/jour

Nos entrepôts sont dotés des dernières technologies en termes d'automatisation et d'équipement innovants permettant :



Rassembler nos forces et devenir acteurs du changement pour...



Une planète plus durable

en mobilisant notre chaîne de valeur pour atteindre zéro impact environnemental.

Engagement FRET21, installation de panneaux solaires, flotte hybride et électrique...



Une société plus juste

en fédérant l'ensemble de notre écosystème dans un cadre propice au développement, où chacun peut apporter sa contribution.

15 filiales certifiées Great Place to Work®, formation excellence opérationnelle (LEAN), programme d'amélioration de l'expérience collaborateur en entrepôt...



Un modèle plus responsable

en transformant notre business model pour un changement positif global.

Score d'Impact Environnemental Produit, service collecte et réemploi, offre éco-responsable, certification EcoVadis...



Une planète plus durable

Répondre aux grands enjeux environnementaux



Atteindre l'objectif de zéro émission

nette de gaz à effet de serre et encourager nos parties prenantes à faire de même.



Optimiser les ressources liées à notre activité

et engager notre chaîne de valeur dans une logique d'économie circulaire.



S'orienter vers des solutions moins polluantes et plus durable

pour le transport et l'emballage des produits.

Une société plus juste

Construire un écosystème responsable et inclusif



Soutenir l'inclusion et la diversité

en permettant à chacun de trouver sa place et de laisser sa singularité s'exprimer.



Offrir le meilleur environnement de travail

possible pour donner à tous nos collaborateurs les moyens d'agir et d'apporter leur contribution.



Participer au développement économique et social

des territoires dans lesquels nous sommes implantés.



Un modèle plus responsable

Penser différemment nos manières de travailler, au service d'une meilleure performance



Guider notre écosystème

(fournisseurs, partenaires, collaborateurs et clients)
vers une économie circulaire.



Innover en proposant des produits et services

éco-responsables répondant aux besoins de nos clients.



Travailler de manière éthique et transparente

avec nos parties prenantes.

Vers un modèle plus circulaire

Afin de contribuer aux **évolutions des modes de consommation**, nous misons sur le réemploi :

- des produits électroniques
- du mobilier de bureau et d'entrepôt

En 2022/23 :

295

tonnes

de matériel IT usagé collecté

249

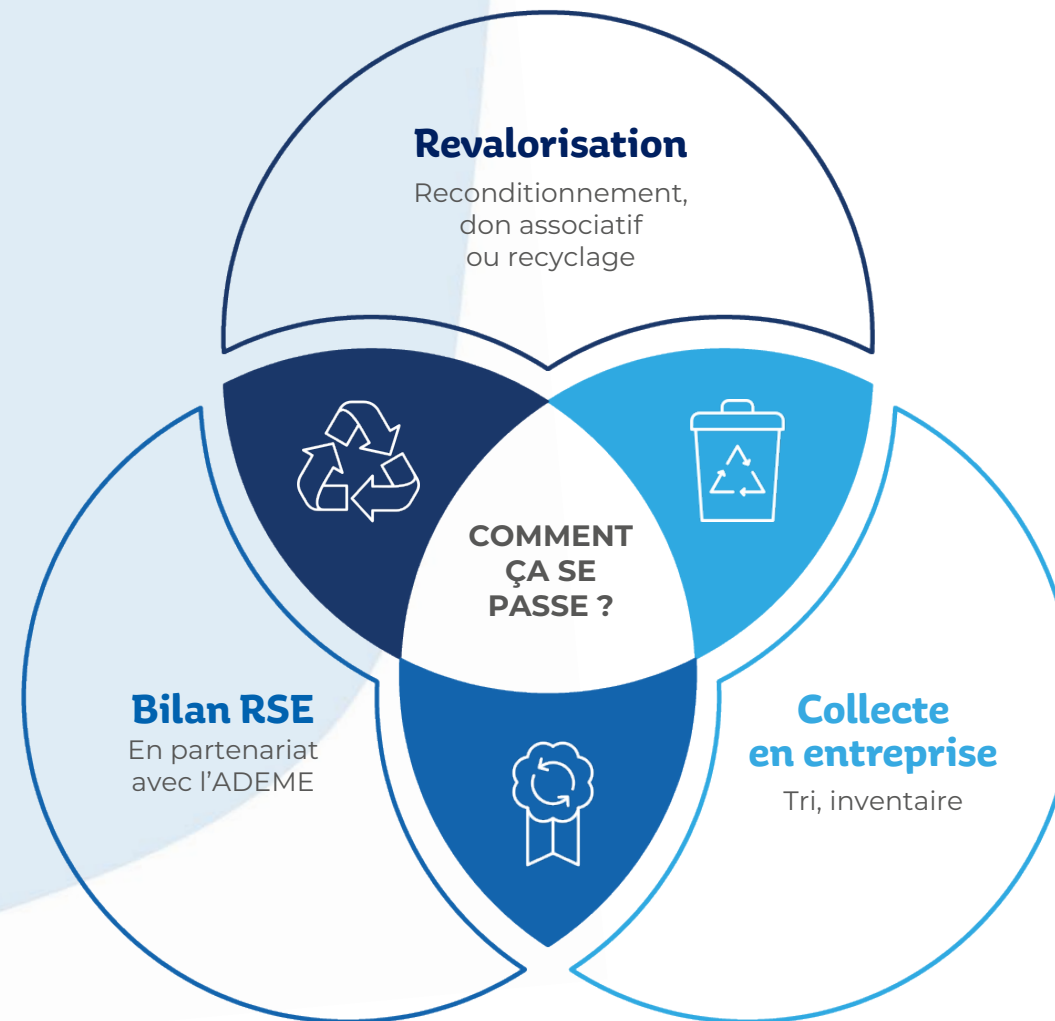
tonnes

d'équivalent CO₂ économisés

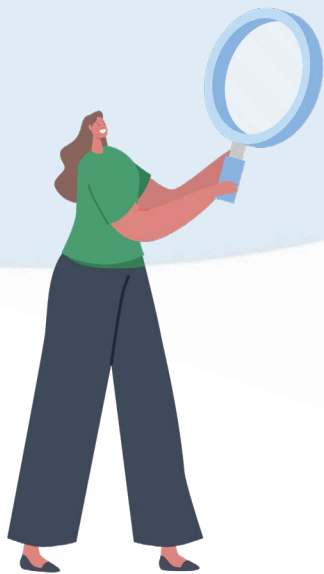
11

salariés

en insertion accompagnés



Le comité de Direction du Groupe



All you need,
With love.

