



Manutan, leader européen
du digital retail BtoB

Présentation des résultats semestriels

31 Mars 2022



Agenda

- 1** Présentation du Groupe *Pages 3 – 4*
- 2** Stratégie et actualités du Groupe *Pages 5 – 17*
- 3** Résultats au 31 mars 2022 *Pages 18 – 25*
- 4** Perspectives *Pages 26 - 27*
- 5** Q&A *Page 28*



Présentation du Groupe



Manutan, leader Européen du digital retail B2B



2 divisions

Entreprises et
collectivités



2 200
collaborateurs



27 filiales
dans **17 pays**

> 700 000
références
en plus d'un
éventail de
services



Des partenariats
avec **3 000**
fournisseurs



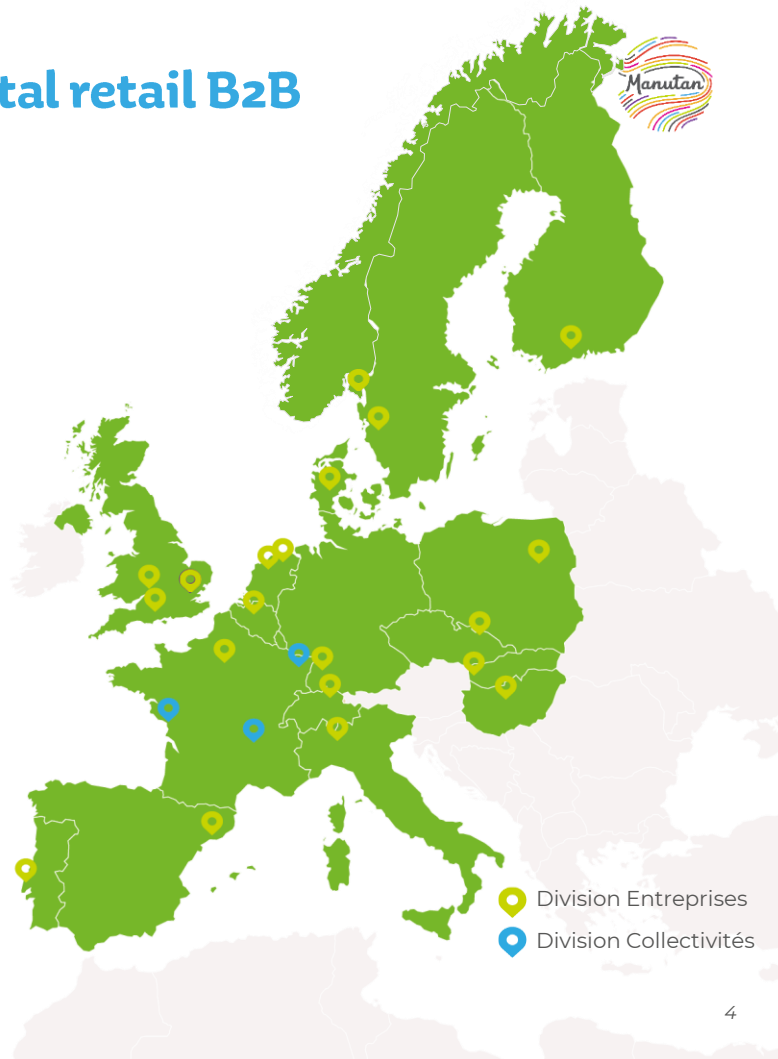
>50%
de commandes
digitales



240 000 m²
de stockage
répartis sur **11**
entrepôts



439,7 millions
€
de chiffre d'affaires
Au S1 2021/22



Stratégie et actualités du Groupe

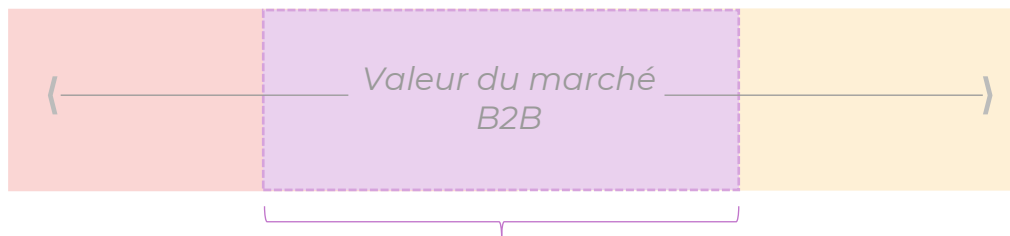


Le Modèle d'Alliance: le digital retail B2B responsable, capable de capter la valeur du marché car en mesure d'apporter des réponses à valeur ajoutée aux clients B2B



Pure Players – Market Places

Réseaux Physiques



Distributeurs physiques magasins, force de vente traditionnelle en **relation directe** via des commerciaux, télévendeurs et key account managers



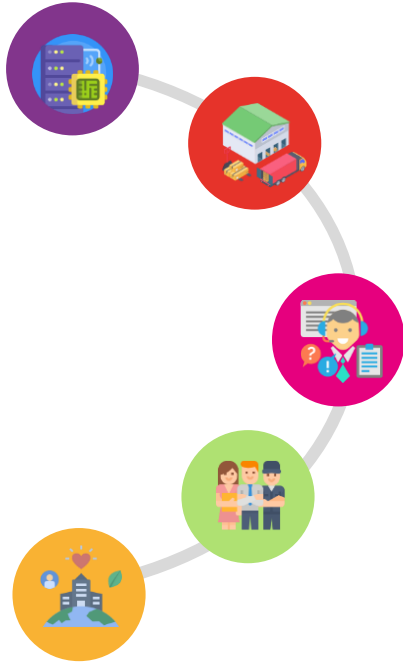
All you need. With love.

“Le Modèle d'Alliance”

Digital-retail B2B

Seul modèle responsable en **capacité de capter et servir** une **demande client à valeur ajoutée**





Technologie & Data

Une plateforme technologique plus agile, modulaire et centrée client



Zoom 1

Offre & Logistique

Un élargissement massif de l'offre et une supply chain de pointe



Zoom 2

Services à valeur ajoutée

Viser une couverture des besoins clients à 360°, au-delà de l'achat



Zoom 3

Relation collaborateurs

Un attachement renforcé des collaborateurs, notamment nourri par des initiatives RH engagées



Zoom 4

RSE

Une accélération de la prise en compte des impacts sociétaux dans l'offre Manutan



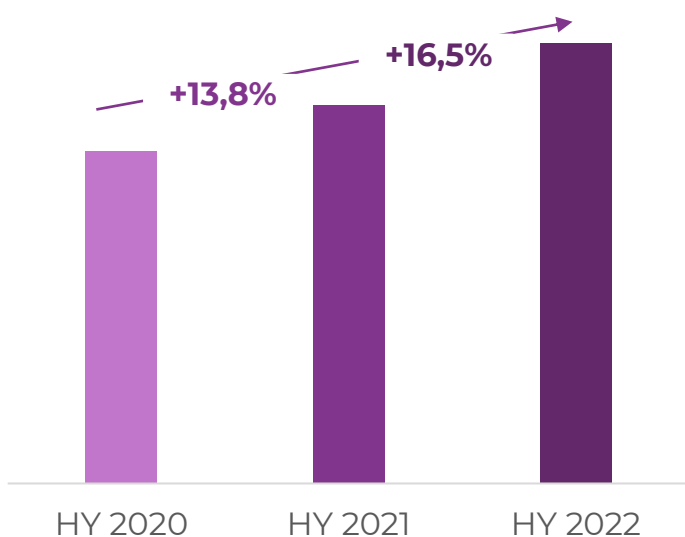
Zoom 5



Zoom 1: Le chiffre d'affaires Manutan est largement porté par la croissance du canal ebusiness...



Evolution du chiffre d'affaires ebusiness*



 *Entreprises*

6,9M sessions



 *Entreprises*

2,1M sessions



 *Collectivités*

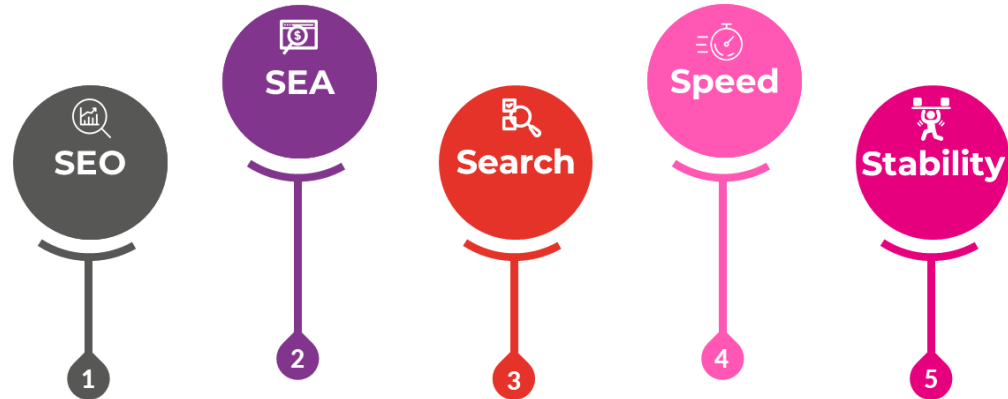
2,4M* sessions

*Nouveau branding
déployé sur 20 sites*



Zoom 1: Grâce à des actions sur les sites marchands, dans l'optique de toujours mieux servir le client

LE PROGRAMME « 5S » VISE À OPTIMISER LES FONDAMENTAUX ET L'EFFICIENCE DE L'ENSEMBLE DES SITES MARCHANDS



La **visibilité** à travers
l'ensemble des
points de contact

La garantie d'une
expérience
utilisateur optimisée





Objectif:

Continuer à augmenter la **notoriété de Manutan** auprès de nos clients et de nos prospects

Message SPOT 2022:

- Le « **Bien travailler** » pour l'épanouissement et la performance
- **Tous les équipements** dans tous les espaces
- Pour **toutes les entreprises** et pour tous les métiers

Media > TV et digital



Zoom 2: Un contexte inflationniste

MALGRÉ UN CONTEXTE INFLATIONNISTE (HAUSSE DES PRIX D'ACHAT ET TENSION SUR LES TRANSPORTS), **MANUTAN MAINTIEN ACTUELLEMENT UN BON NIVEAU DE SERVICE CLIENT** (DISPONIBILITÉ DES STOCKS ET TAUX DE SERVICE)



DISPONIBILITÉ DES STOCKS ENTRE JANVIER ET AVRIL 2022 SUPÉRIEUR À N-1



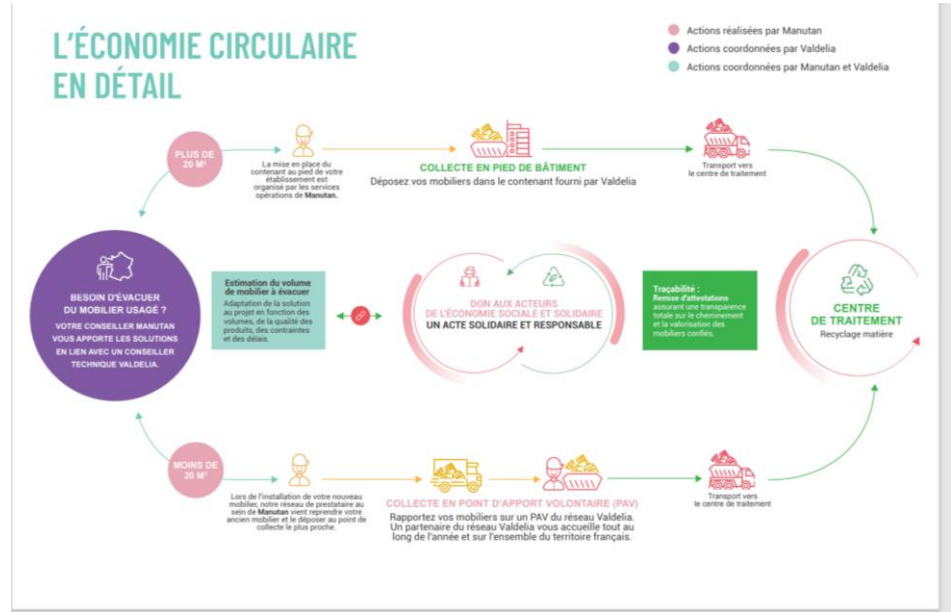
BON TAUX DE SERVICE AU NIVEAU DU GROUPE (JANVIER-AVRIL: 4PTS VS N-1)





2.7

Zoom 3: La Seconde Main à travers un service d'économie circulaire



L'économie circulaire va devenir clé pour Manutan dans les prochaines années. Il s'agit déjà d'une forte tendance dans le secteur privé, et d'une obligation dans le secteur public (loi AGEC).

→ **Objectif :** *S'appuyer sur un éco-système qui nous permette d'apprendre des nouveaux modèles et de mettre en place plus rapidement des offres différenciantes.*

Cette année, cela s'est traduit par une acquisition :

The logo for Zack features the word "zack" in a dark green, lowercase, serif font. The letter "k" is stylized with a leaf-like graphic element on its right side. To the right of the text is a thin, light green outline of a right-pointing arrow.

Rachat de Zack, une jeune entreprise spécialisée dans la **reprise et la revalorisation du matériel informatique des entreprises**



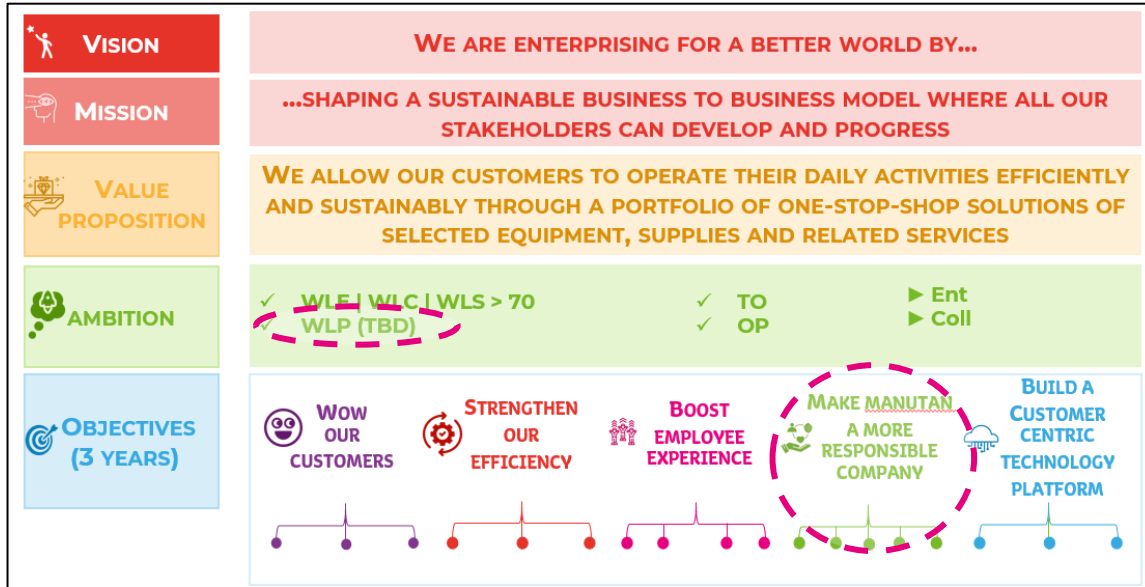


2.9

Zoom 4: La marque employeur, comme levier d'attractivité de nouveaux talents



Zoom 4: La RSE est au cœur de notre stratégie et de nos engagements



Des **étapes clés** ont été franchies dans les derniers mois

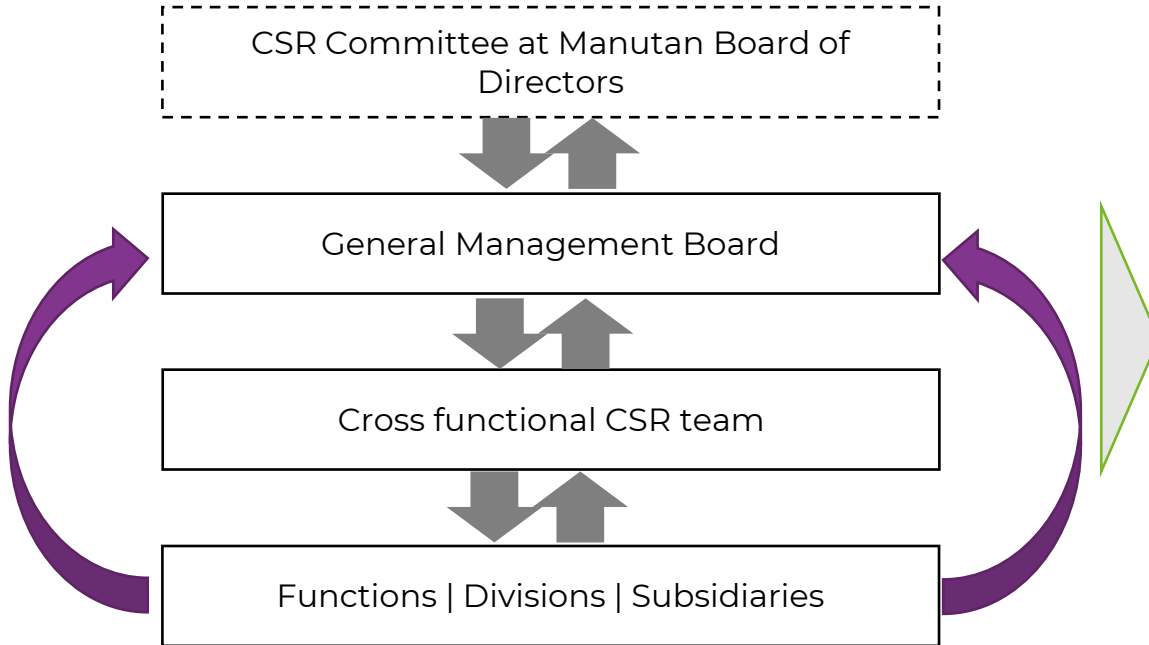
- Initialisation de la **Gouvernance RSE**
 - › Au niveau de la Direction Générale de Manutan
 - › Avec des référents Groupe
- Définition de la **stratégie RSE**
 - › Définition des piliers et de la feuille de route
 - › Priorisation des actions
- Proposition d'une approche pour mettre en place **un nouvel indicateur de performance (= le With love Planet)**





2.11

Zoom 4: Une gouvernance et une organisation dédiées



Manutan muscle son organisation afin de **METTRE LA RSE AU CŒUR DE SON BUSINESS MODEL** (par ex: 27 500 produits eco-responsables)



Zoom 4: Notre stratégie RSE s'articule autour de 3 piliers

Proposer une **offre innovante** permettant d'offrir à nos clients des produits et services responsables et issus de l'**économie circulaire**

Accroître la **transparence** et la **collaboration** tout au long de notre proposition de valeur



**Pillar N°1:
Responsible
business**



**Pillar N°2:
Better planet**



**Pillar N°3:
Successful people
and communities**

Travailler à atteindre la **neutralité carbone**, en commençant par mesurer et **mettre en place des actions** pour **diminuer** notre impact (au niveau de nos opérations)

Renforcer la **sensibilisation** autour de la RSE, en promouvant un **environnement inclusif et tourné vers le développement de chacun**



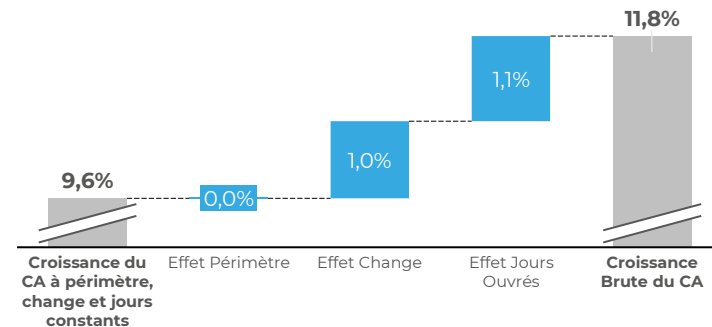
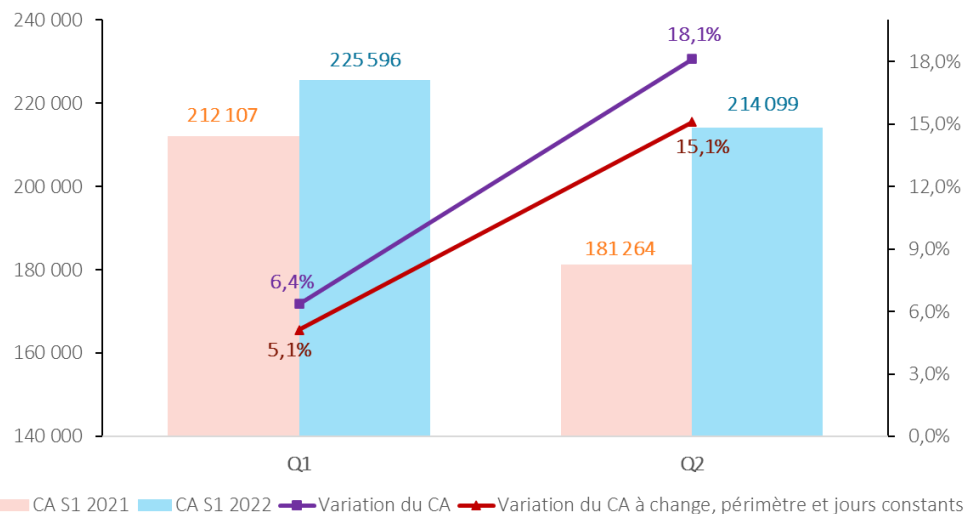
Résultats au 31 Mars 2022



Chiffre d'affaires record de 439,7M€, en progression de +9,6% (à change et jour constants) au premier semestre



Evolution Chiffre d'Affaires S1 2021/ 2022



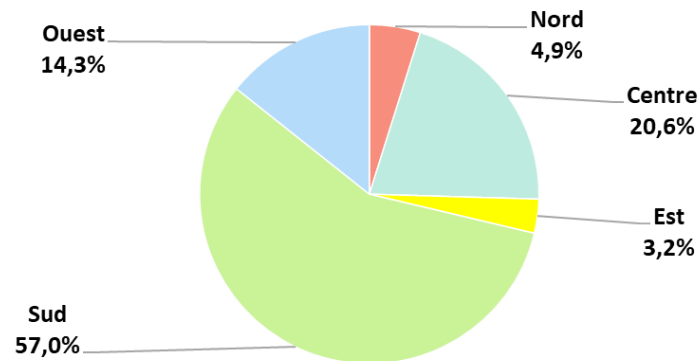
L'ensemble des zones opérationnelles du Groupe est en croissance à périmètre, change et jours constants, à l'exception de Sud Collectivités



Année fiscale 2022 Evolution du Chiffre d'Affaires	N / N-1	Effet Périmètre	Effet Change	Effet Jours	N / N-1 (à périmètre, change et jours constants)
Entreprises	15,2%	0,0%	1,3%	1,0%	12,8%
Nord	14,9%	0,0%	1,7%	1,7%	11,6%
Centre	16,8%	0,0%	0,0%	1,8%	15,1%
Est	24,9%	0,0%	1,9%	1,7%	21,3%
Sud	14,8%	0,0%	0,0%	0,9%	13,8%
Ouest	12,0%	0,0%	6,1%	0,0%	5,8%
Collectivités	-0,9%	0,0%	0,0%	1,6%	-2,5%
Sud	-0,9%	0,0%	0,0%	1,6%	-2,5%
Total	11,8%	0,0%	1,0%	1,1%	9,6%

La distribution géographique du **Chiffre d'affaires** reste stable par rapport au 1^{er} semestre de l'exercice fiscal 2020/2021.

Répartition du chiffre d'affaires par zone géographique



Résultats au 31 Mars 2022

Bilan consolidé



		31/03/2022	30/09/2021 (1)	30/09/2020 (1)
ACTIF	<i>en milliers d'euros</i>			
	ACTIFS NON COURANTS	353 196	347 577	353 716
	Ecart d'acquisition	169 048	168 364	165 561
	Immobilisations incorporelles	34 215	31 826	31 900
	Immobilisations corporelles	74 427	74 354	75 591
	Droits d'utilisation	62 916	64 488	70 580
	Immobilisations financières	3 990	820	2 989
	Autres	8 600	7 726	7 095
	ACTIFS COURANTS	424 431	414 398	375 195
	Stocks	100 247	84 605	90 646
	Créances clients	185 923	206 004	182 866
	Autres	19 037	12 766	11 448
Disponibilités & VMP	119 224	111 024	90 235	
TOTAL ACTIF	777 627	761 976	728 910	
PASSIF	<i>en milliers d'euros</i>			
	CAPITAUX PROPRES	538 297	521 623	482 608
	Capitaux propres du groupe	538 147	521 462	482 456
	Intérêts minoritaires	149	162	151
	PASSIFS NON COURANTS	46 373	51 216	81 204
	Dettes financières à plus d'un an	15 934	20 691	44 122
	Dettes locatives non courantes	13 463	14 026	20 678
	Engagements de retraites	6 598	6 433	6 667
	Autres	10 378	10 066	9 738
	PASSIFS COURANTS	192 957	189 136	165 098
	Dettes fournisseurs	125 550	116 201	97 641
	Dettes financières à moins d'un an	10 573	10 499	12 487
Dettes locatives courantes	6 287	8 315	9 625	
Provisions pour autres passifs	3 903	2 839	3 482	
Autres	46 644	51 281	41 863	
TOTAL PASSIF	777 627	761 976	728 910	

(1): Changement de méthode concernant l'évaluation des engagements retraite. Les estimations des exercices 2021 et 2020 ont été corrigés par les capitaux propres respectivement de -0,9 m€ et +0,1 m€

Résultats au 31 Mars 2022

1/3 – Compte de résultat



Données en millions d'euros	2021/2022	
	2021/2022	2020/2021
Chiffre d'affaires (HT)	439,7	393,4
Marge commerciale	165,6	148,2
<i>% du CA</i>	<i>37,7%</i>	<i>37,7%</i>
Charges administratives et commerciales	-129,9	-120,7
Résultat opérationnel courant	35,7	27,5
<i>% du CA</i>	<i>8,1%</i>	<i>7,0%</i>



Résultats au 31 Mars 2022

2/3 – Compte de résultat



Données en millions d'euros	2021/2022	
	2021/2022	2020/2021
Résultat opérationnel courant	35,7	27,5
<i>% du CA</i>	<i>8,1%</i>	<i>7,0%</i>
Autres produits et charges opérationnels	-0,4	-0,1
Résultat opérationnel	35,3	27,5
<i>% du CA</i>	<i>8,0%</i>	<i>7,0%</i>



Résultats au 31 Mars 2022

3/3 – Compte de résultat



Données en millions d'euros	2021/2022	
	2021/2022	2020/2021
Résultat opérationnel	35,3	27,5
<i>% du CA</i>	<i>8,0%</i>	<i>7,0%</i>
Résultat financier	0,1	-0,3
Résultat avant impôts	35,4	27,2
<i>% du CA</i>	<i>8,1%</i>	<i>6,9%</i>
Impôts sur les sociétés	-8,7	-7,3
Résultat net	26,7	19,9
<i>% du CA</i>	<i>6,1%</i>	<i>5,1%</i>



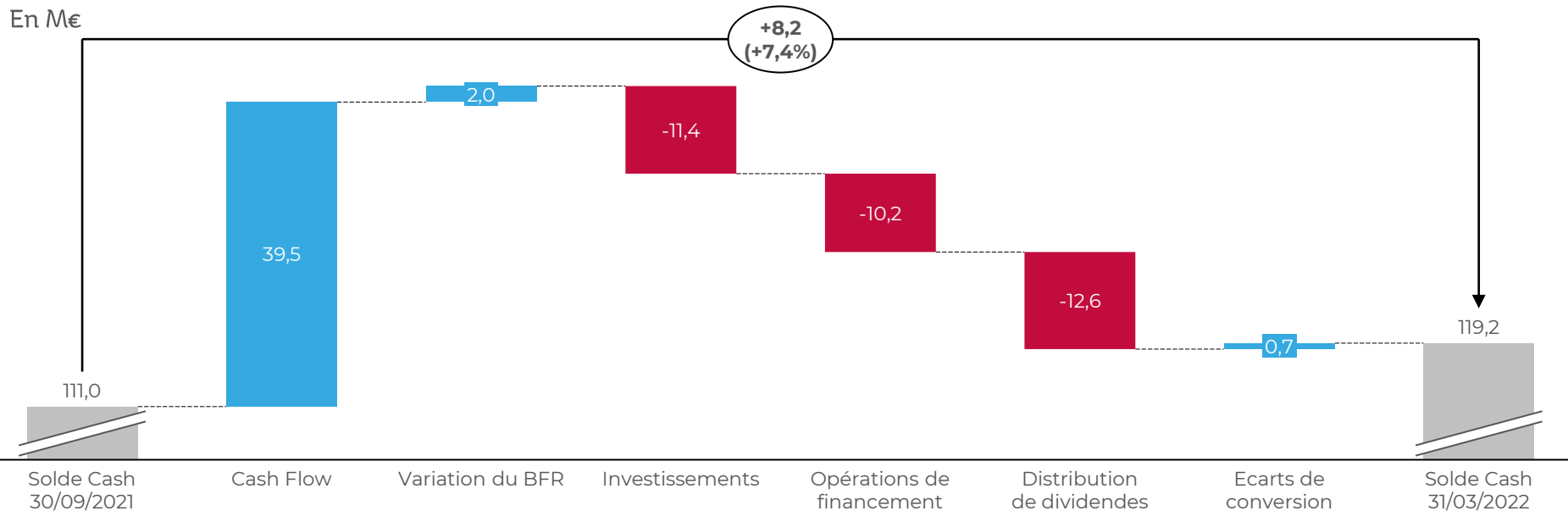
3.7

Résultats au 31 Mars 2022

Flux de trésorerie



En M€



Perspectives



Perspectives pour la fin d'année



Dans un contexte économique mondial particulièrement incertain, les **PRIORITÉS DU GROUPE** Manutan resteront **CENTRÉES SUR LE SOUTIEN DE L'ACTIVITÉ.**

5

Q&A

